

Croeso i'n cyflwyniad am ein Cwricwlwm

Noson Wybodaeth Cwricwlwm

Curriculum Information

Evening

Dosbarth

Ysgol Gynradd Groes-wen Primary School



Mae ein gweledigaeth yn canolbwyntio ar ddatblygu disgyblion yn wybodus a hunangynhaliol.

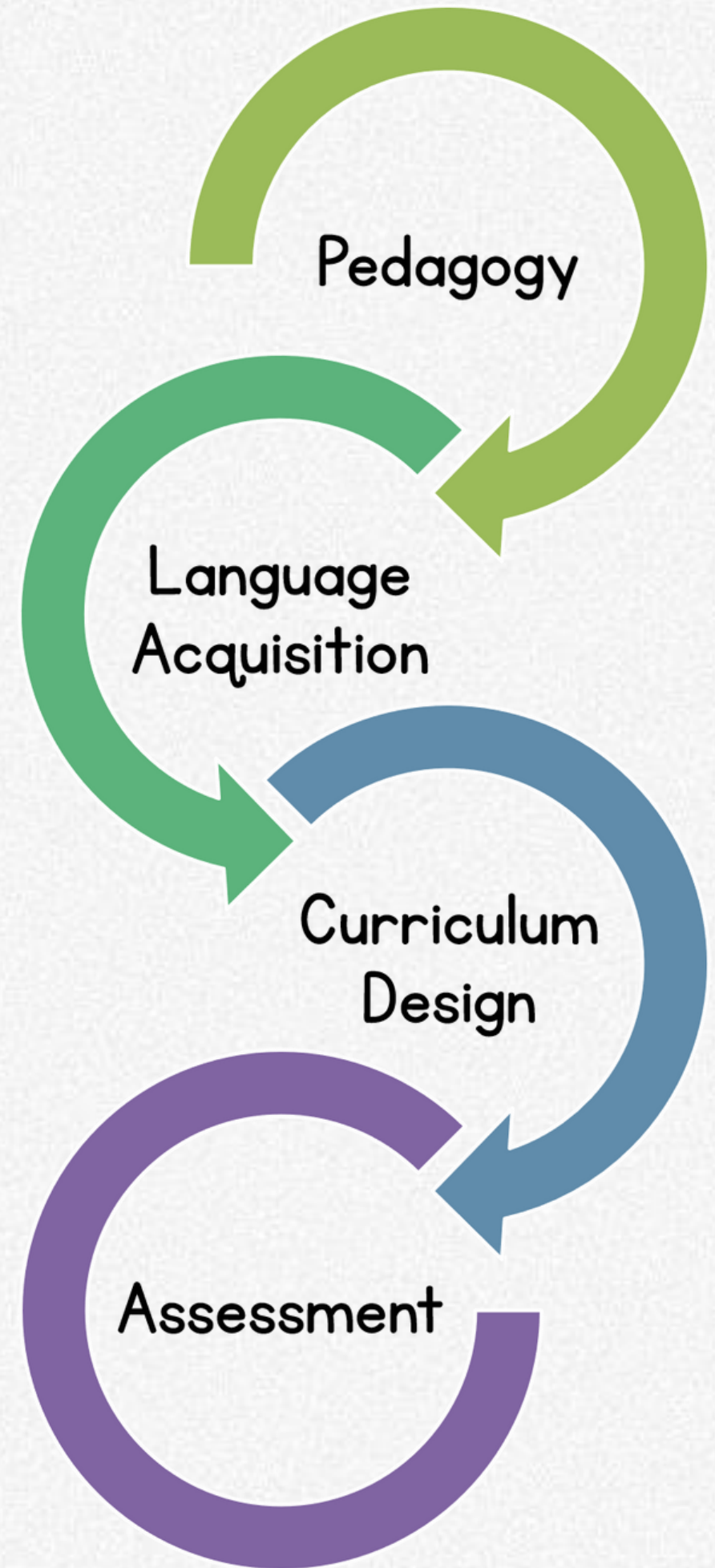
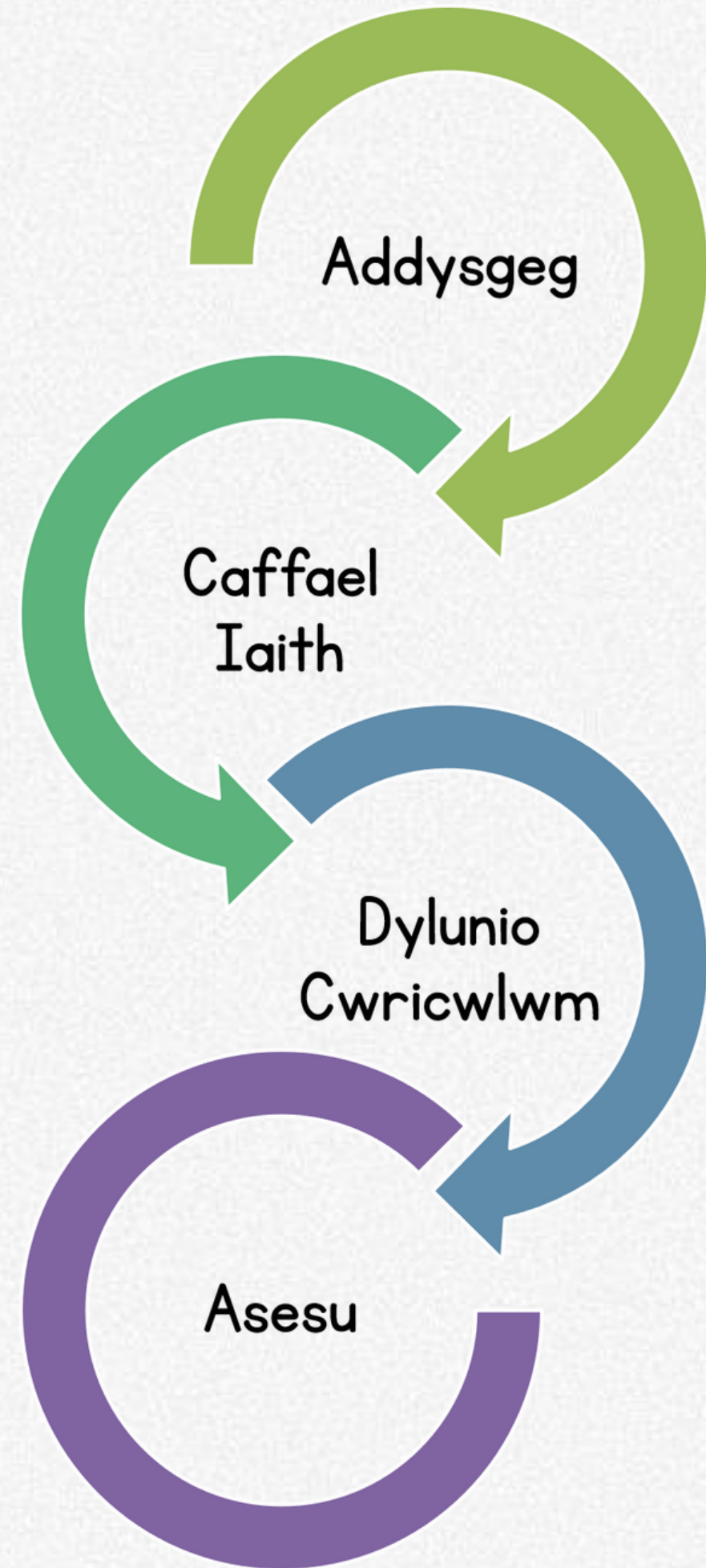
Gweledigaeth ein Cwricwlwm:

Our Curriculum vision:

Yn Ysgol Groes-wen cerddwn law yn llaw ar ein taith. Datblygwn unigolion sy'n teimlo balchder at eu Cymreictod, dinasyddion sy'n perthyn a chydweithio, dysgwyr chwilfrydig a chynhwysfawr ac yn gyfranwyr hyderus sy'n barod i fentro. At Ysgol Groes-wen we walk hand in hand on our journey. We develop individuals who feel proud of their Welshness, citizens who belong and work together, curious and comprehensive learners and confident contributors who are ready to take risks.



Datblygiad y disgyblion yw prif ffocws gweledigaeth y Cwricwlwm
Pupil development is the focus of the Curriculum vision





Beth yw 'Cwricwlwm i Gymru'?

What is the 'Curriculum for Wales'?

Mae'r Cwricwlwm i Gymru yn pwysleisio datblygiad cynaliadwy disgyblion trwy ddysgu gwybodaeth hanfodol a sgiliau. Mae'r nod yw paratoi myfyrwyr ar gyfer eu dyfodol, gan annog creadigrwydd, anibyniaeth, hyder a herio.


The Curriculum for Wales emphasizes the sustainable development of pupils through learning essential knowledge and skills. The aim is to prepare students for their future, encouraging creativity, independence, confidence and challenge.

Ein
cysyniadau:
Our concepts:



<p>Cylch 3 (2025 - 2026)</p>
<p>Rhwng môr a mynydd / Between sea and mountain (Dyoniaethau a Gwyddoniaeth a Thechnoleg / <i>Humanities and Science and Technology</i>)</p>
<p>Ogi, ogi, ogil! (Dyoniaethau ac Iechyd a Lles / <i>Humanities and Health and Wellbeing</i>)</p>
<p>Anelu am y ser / Aim for the stars (Gwyddoniaeth a Celfyddydau Mynegianol / <i>Science and Expressive Arts</i>)</p>

2025 - 2026



**MATHEMATEG A RHIFEDD /
MATHEMATICS AND NUMERACY**


Gwerth rhif	Place value
Adio	Adding
Tynnu	Subtraction
Siapiau 2D a 3D	2D and 3D shapes
Algebra	Algebra
Ystadegau	Statistics



GWEITHGAREDDAU GWYCH

Cymharu bywyd wrth y mor a'r mynydd	Compare life by the sea and the mountain
Cymharu tirwedd a'r anifeiliaid	Compare landscape and animals
Gwneud cysylltiadau	Making connections
Chwedlau Cymreig	Welsh Legends

**RHWNG MÔR
A' MYNYDD**



**IAITH, LLYTHRENNEDD A CHYFATHREBU /
LANGUAGES, LITERACY AND COMMUNICATION**

Cerdyn Post	Post card
Poster gwybodaeth	Information poster
Strwythur brawddeg	Sentence structures
Gweithgareddau ffoneg a darllen	Phonic and reading activities
Cyflwyniad llafar 'Dyma fi'	Verbal presentation 'This is me'



**PROFIADAU ERAILL /
OTHER EXPERIENCES**

Sesiwn wythnosol yn y goedwig	A weekly session in the forest
Siop Siarad	Siop Siarad
Datrys mewn 10 Iechyd a Lles	Datrys mewn 10 Health and Wellbeing
Dathlu Doniau	Celebrating Talents
Cymhwysedd Digidol	Digital Competence




SIOP SIARAD

Defnydd o strategaethau iaith llafar wrth ffocysu ar batrwm iaith wythnosol yn adeiladol.

Use of verbal language strategies when focusing on the weekly language pattern which develops weekly.



IECHYD A LLES / HEALTH AND WELLBEING

Sesiwn ddyddiol sy'n canolbwyntio ar iechyd a lles disgyblion gan ddefnyddio strategaethau amrywiol megis ioga, gweithgareddau ymarferol, amser cylch a sesiwn arddio.

A daily session which focuses on pupils' health and wellbeing using various strategies such as yoga, practical activities, circle time. And gardening.

BETH YW BETH? WHAT'S WHAT?

DATRYN Mewn 10

Carousel o weithgareddau sy'n canolbwyntio ar ddatblygu sgiliau amrywiol yn wythnosol.

A weekly carousel of activities that focus on developing various skills

DARLLEN / READING

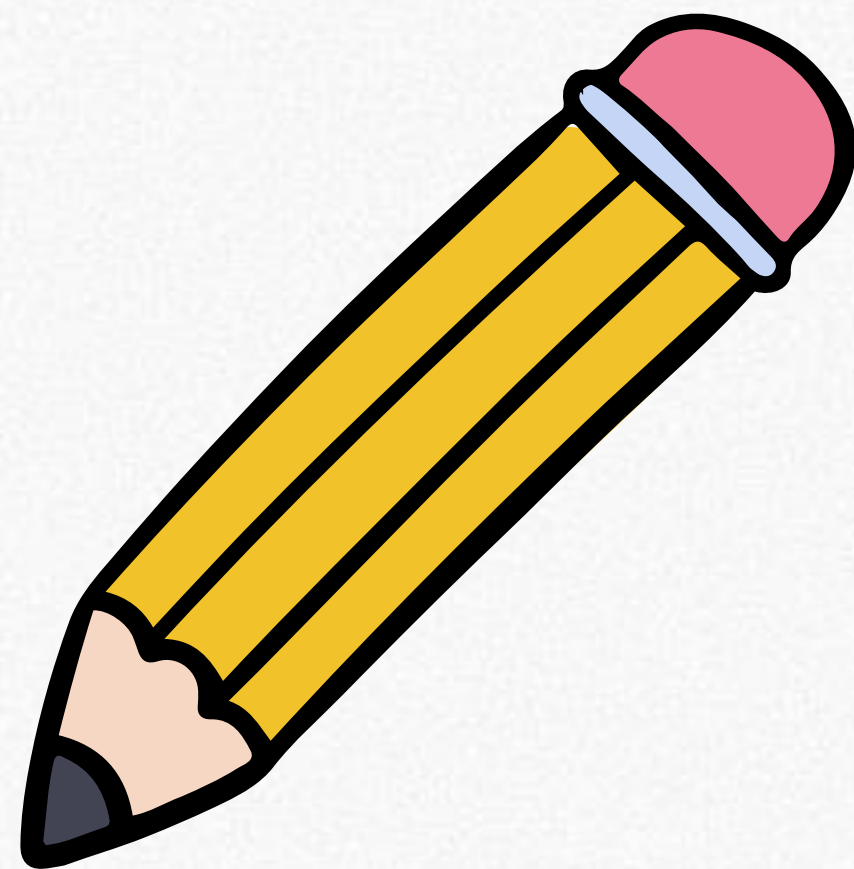
Bydd gweithgareddau darllen yn cael eu cynnal yn y dosbarth yn wythnosol. Canolbwyntir y rhain ar ddatblygu sgiliau darllen wrth wneud gweithgareddau amrywiol. Bydd y llyfr neu'r weithgaredd sy'n cael ei ddarparu adref yn atgyfnerthu'r gwaith rydym wedi ei wneud yn y dosbarth.

Weekly reading activities will be held in class. These are focused on developing reading skills while doing various activities. The book that is provided at home will reinforce the work we have done in class.



Sut i gefnogi adref?

How to support at home?



Disgyblion i ymateb i waith cartref yn annibynnol
Pupils to respond to homework independently



Cefnogi dysgu wrth chwarae
Support learning through play



Annog chwilfrydedd a chwestiynau
Encourage curiosity and question



Cadw mewn cyswllt gyda'r ysgol
Keep in contact with the school

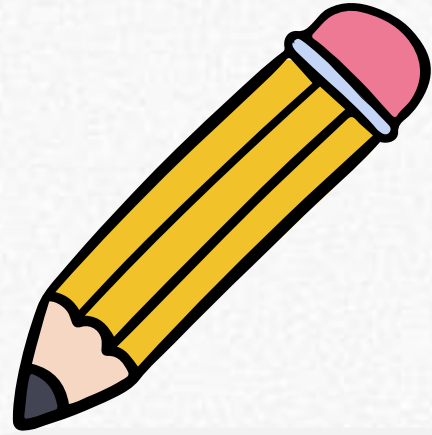


Os yn defnyddio TGCh, annogwch ddefnydd o apiau addysgol a Chymraeg
If using IT, encourage educational and Welsh apps



Bod yn amyneddgar a chefnogol
Be encouraging and patient





Gwaith Cartref wythnosol

Weekly Homework



Ffuriant Rhifau a Llythrennedd: Ymarfer wythnosol

Tasgau Darllen Wythnosol: Yn cynnwys eglurhad clir o'r dasg

Defnydd Dyddiol o Lwyfannau Digidol megis NUMBOTS, DarllenCo a Collins Hub

Number and Literacy Formation: Weekly practice

Weekly Reading Tasks: Includes clear explanations

Daily Use of Digital Platforms: Children are expected to use NUMBOTS, DarllenCo and Collins Hub



Beth sydd angen i mi ei gofio?

What do I need to remember?

Dydd Llun
Monday

Gweithgareddau corfforol
Physical activities

Angen gwisg addas
Appropriate clothing

Gweithgareddau llyfrau darllen
Reading packs activities

Angen Pecynnau darllen
Remember reading pack

Dydd Mawrth
Tuesday

Dysgu yn yr awyr agored - COEDWIG!
Learning in the outdoor - FOREST!

Dillad addas - i'w cadw yn yr ysgol os yn dymuno
Appropriate clothing - to be kept in school if wished

Pecynnau darllen i'w dychwelyd
Reading pack to be returned



Staff y dosbarth

Class staff



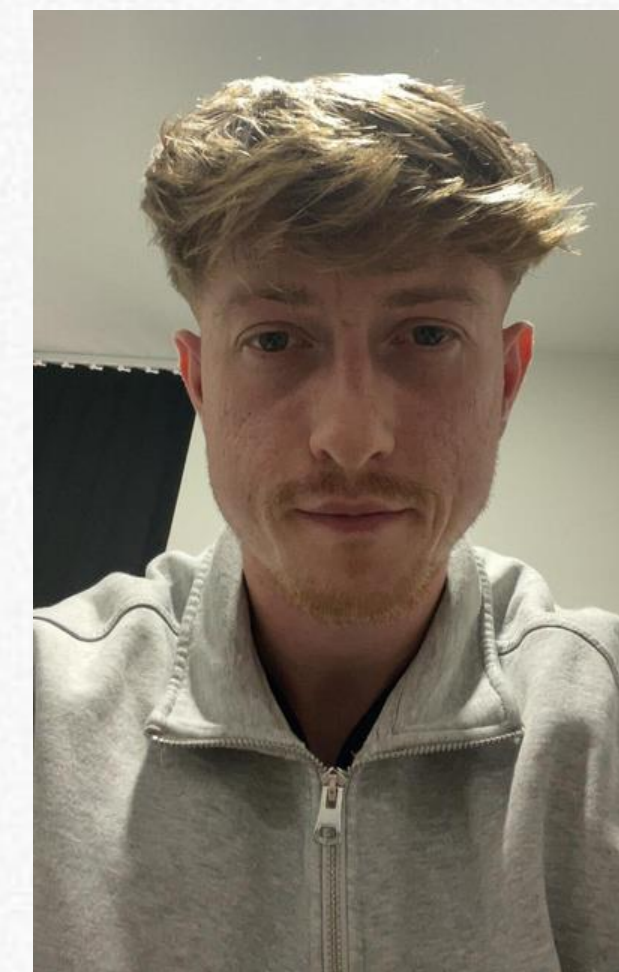
Miss A M Hughes
Athrawes ddosbarth /
Class teacher



Mr D Lewis
Athro CPA /
PPA Teacher



Miss G Roberts
Athrawes dan hyfforddiant /
Trainee Teacher



Mr R Busby
Cymhorthydd /
Teaching

Dulliau a Strategaethau Aseu

Assessment Methods and Strategies

Aseu Pwrpasol Purposeful Assessment

Dulliau i wella dysgu disgyblion
Methods to improve pupils' learning

Mae aseuadau pwrpasol yn helpu i ganfod anghenion dysgwyr.

Purposeful assessments help identify learners' needs.

Aseuadau Ffurfiannol Formative Assessment

Dulliau sy'n cynnwys myfyrwyr yn weithredol
Methods that actively involve students

Mae aseuadau ffurfiol yn rhoi adborth i fyfyrwyr ar eu cynnydd.

Formal assessments provide feedback to students on their progress.

Aseuadau Terfynol Final Assessments

Dulliau i werthuso cynnydd cyffredinol
Methods to evaluate overall progress

Mae aseuadau terfynol yn darparu canfyddiadau ar gynnydd disgyblion.
Final assessments provide findings on pupils' progress.



Lles Disgyblion Pupils' wellbeing



Gwella lles disgyblion trwy gefnogaeth gymdeithasol
Developing our pupils wellbeing through social support

Mae'n hanfodol gynnal lles disgyblion trwy gynnig cefnogaeth gymdeithasol a chymorth emosiynol. Mae hyn yn helpu i feithrin ymdeimlad o berthnasoedd cadarnhaol a chefnogi datblygiad personol yn ysgol.

It is essential to maintain pupils' well-being by offering social support and emotional support. This helps to foster a sense of positive relationships and support personal development at school.



Cyfathrebu Communicating

Sut byddwn ni'n cysylltu â'r teuluoedd a'r gymuned?
How do we contact our families and the community?

- instagram
- ebyst / emails
- negeseuon testun / text messages
- gwefan / website
- ffonio / phone

**“Children are not things to be molded,
but people to be unfolded.”**

Jess Lair

