

Croeso i'n cyflwyniad am ein Cwricwlwm

Noson Wybodaeth Cwricwlwm

Curriculum Information

Evening

Dosbarth Ffion a
Ysgol Gynradd Groes-wen Primary School



Mae ein gweledigaeth yn canolbwyntio ar ddatblygu disgyblion yn wybodus a hunangynhaliol.

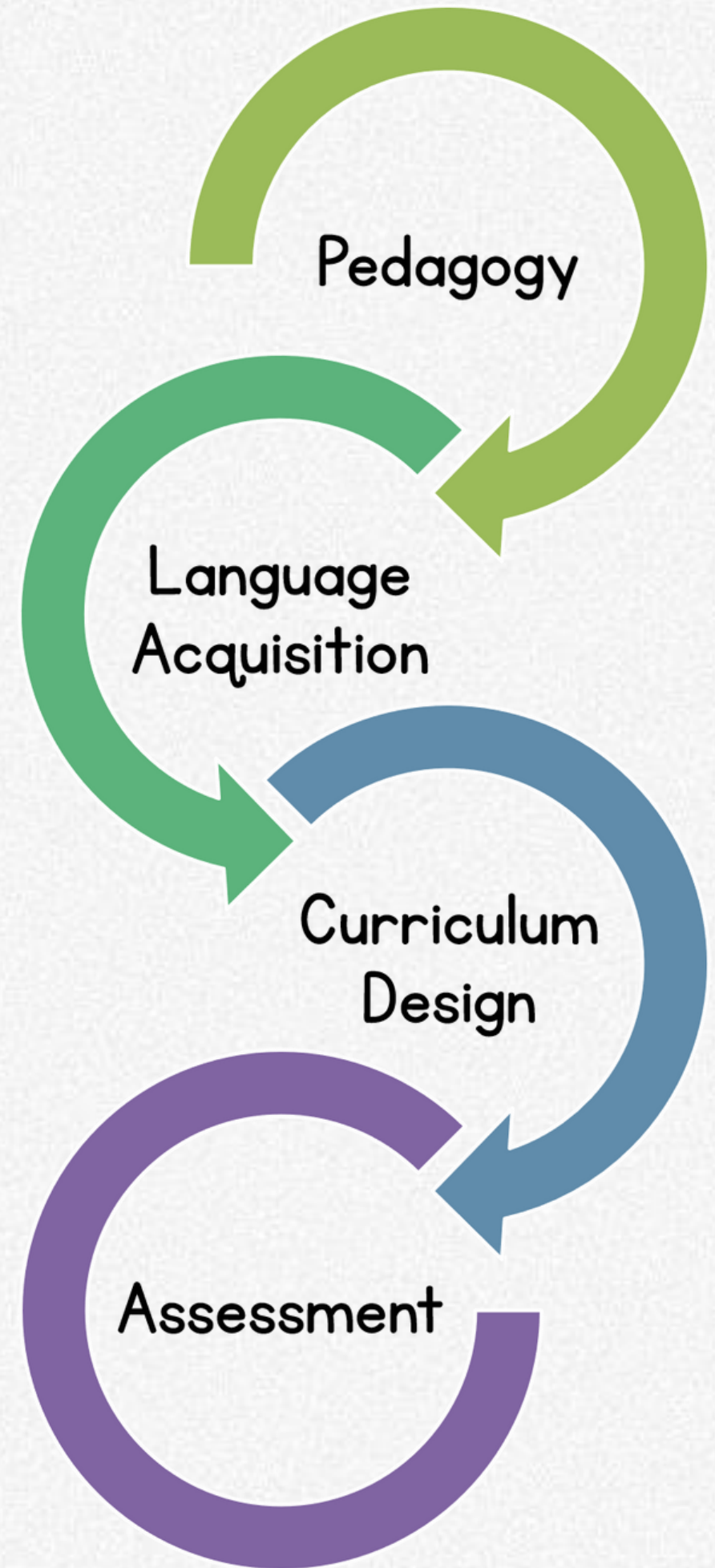
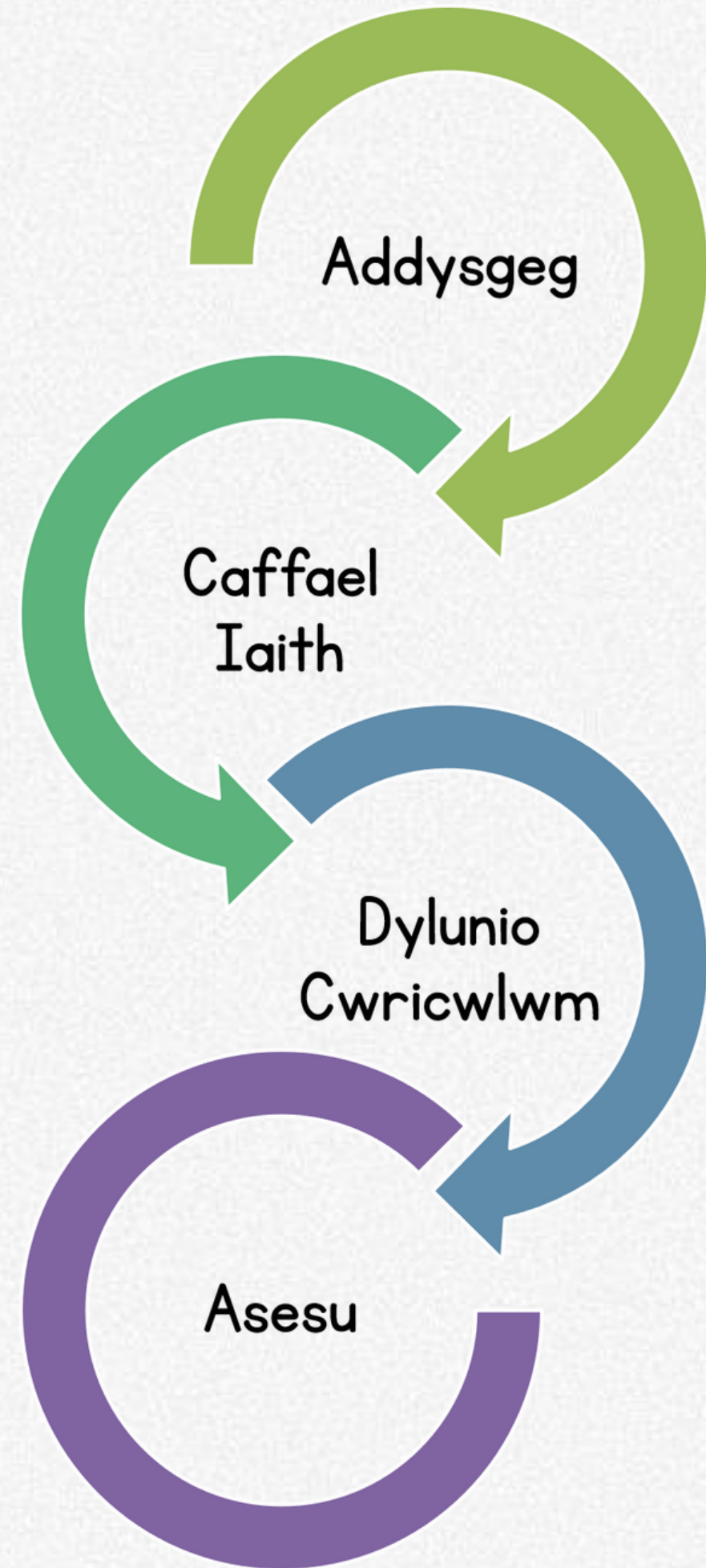
Gweledigaeth ein Cwricwlwm:

Our Curriculum vision:

Yn Ysgol Groes-wen cerddwn law yn llaw ar ein taith. Datblygwn unigolion sy'n teimlo balchder at eu Cymreictod, dinasyddion sy'n perthyn a chydweithio, dysgwyr chwilfrydig a chynhwysfawr ac yn gyfranwyr hyderus sy'n barod i fentro. At Ysgol Groes-wen we walk hand in hand on our journey. We develop individuals who feel proud of their Welshness, citizens who belong and work together, curious and comprehensive learners and confident contributors who are ready to take risks.



Datblygiad y disgyblion yw prif ffocws gweledigaeth y Cwricwlwm
Pupil development is the focus of the Curriculum vision





Beth yw 'Cwricwlwm i Gymru'?

What is the 'Curriculum for Wales'?

Mae'r Cwricwlwm i Gymru yn pwysleisio datblygiad cynaliadwy disgyblion trwy ddysgu gwybodaeth hanfodol a sgiliau. Mae'r nod yw paratoi myfyrwyr ar gyfer eu dyfodol, gan annog creadigrwydd, anibyniaeth, hyder a herio.

The Curriculum for Wales emphasizes the sustainable development of pupils through learning essential knowledge and skills. The aim is to prepare students for their future, encouraging creativity, independence, confidence and challenge.

Agweddau Froebel:

Froebelian

Aspects:



Cylch 3 (2025 - 2026)
Blociau Pren / Wooden Blocks Gwyddoniaeth a Technoleg / Science and Technology Celfyddydau Mynegiannol / Expressive Arts
Coginio / Cooking Gwyddoniaeth a Technoleg / Science and Technology Mathemateg a Rhifedd / Mathematics and Numeracy
Gwaith Pren / Wood Work Gwyddoniaeth a Technoleg / Science and Technology

2025 - 2026

Natur a garddio / Nature and gardening
Cerddoriaeth / Music

MATHEMATEG A RHIFEDD /

MATHEMATICS AND NUMERACY

Match, sort and compare

Cyfateb, tynnu a chymharu

Measure and patterns

Mesur a phatrymau

2D shapes

Siapiau 2D

Counting and subitising

Cyfri ac adnabod

Place value

Gwerth lle

GWEITHGAREDDAU GWYCH

Côd Addysg Cydberthymas a Rywioldeb

Ethics, religion and morals

Human rights education

Crefydd, gwerthoedd a moeseg

Relationships and Sexuality Education Code

Addysg Hawliau Dynol

Digital competencies

Sgiliau TGCh

**CWRICIWLWM
GROES-WEN**

IAITH, LLYTHRENNEDD A CHYFATHREBU /

LANGUAGES, LITERACY AND COMMUNICATION

Tric a Chlic

Tric a Chlic

Little Wandle

Little Wandle

Letter/ Word / Sentence

Llythyren / Gair / Brawddeg

Punctuation

Atalnodi

Listen to stories

Gwrando ar straeon

Language Continuum

Continium Iaith

PROFIADAU ERAILL /

OTHER EXPERIENCES

Siop Siarad

Siop Siarad

Datrys Mewn 10

Datrys Mewn 10

Iechyd a Lles

Health and Wellbeing

Ymwelwyr i'r ysgol

Visitors coming to school

SIOP SIARAD

Defnydd o strategaethau iaith llafar wrth ffocysu ar batrwm iaith wythnosol yn adeiladol.

Use of verbal language strategies when focusing on the weekly language pattern which develops weekly.



IECHYD A LLES / HEALTH AND WELLBEING

Sesiwn ddyddiol sy'n canolbwyntio ar iechyd a lles disgyblion gan ddefnyddio strategaethau amrywiol megis ioga, gweithgareddau ymarferol, amser cylch a sesiwn arddio.

A daily session which focuses on pupils' health and wellbeing using various strategies such as yoga, practical activities, circle time. And gardening.

BETH YW BETH? WHAT'S WHAT?

DATRYN MEWN 10

Carousel o weithgareddau sy'n canolbwyntio ar ddatblygu sgiliau amrywiol yn wythnosol.

A weekly carousel of activities that focus on developing various skills

DARLLEN / READING

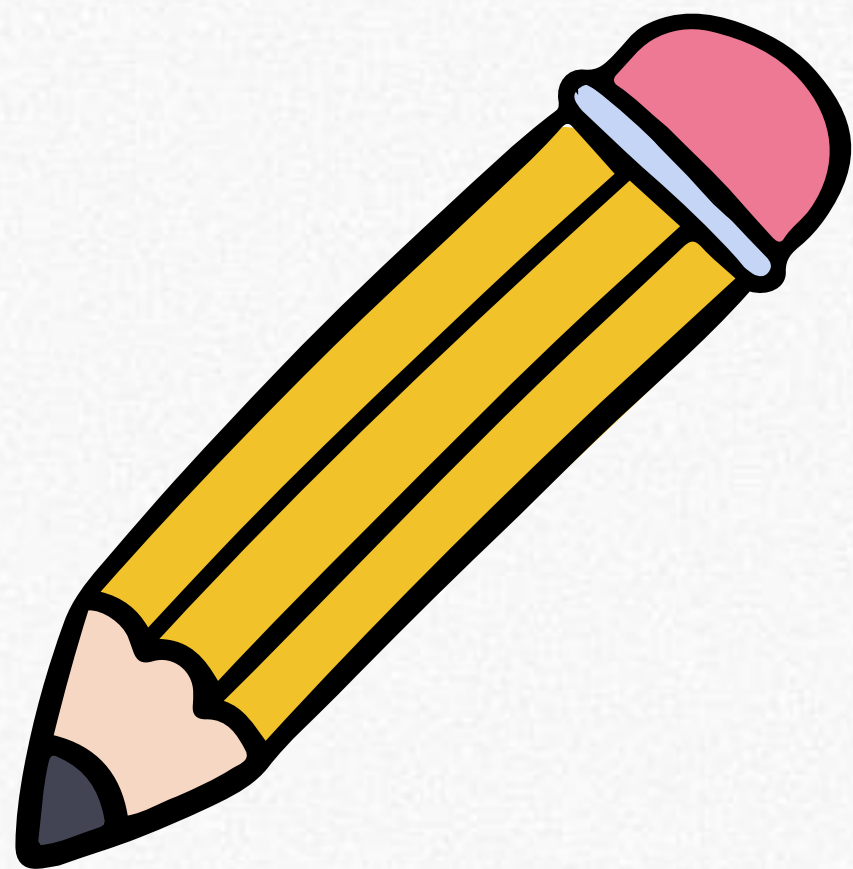
Bydd gweithgareddau darllen yn cael eu cynnal yn y dosbarth yn wythnosol. Canolbwyntir y rhain ar ddatblygu sgiliau darllen wrth wneud gweithgareddau amrywiol. Bydd y llyfr neu'r weithgaredd sy'n cael ei ddarparu adref yn atgyfnerthu'r gwaith rydym wedi ei wneud yn y dosbarth.

Weekly reading activities will be held in class. These are focused on developing reading skills while doing various activities. The book that is provided at home will reinforce the work we have done in class.



Sut i gefnogi adref?

How to support at home?



Disgyblion i ymateb i waith cartref yn annibynnol
Pupils to respond to homework independently



Cefnogi dysgu wrth chwarae
Support learning through play



Annog chwilfrydedd a chwestiynau
encourage curiosity and question



Cadw mewn cyswllt gyda'r ysgol
Keep in contact with the school

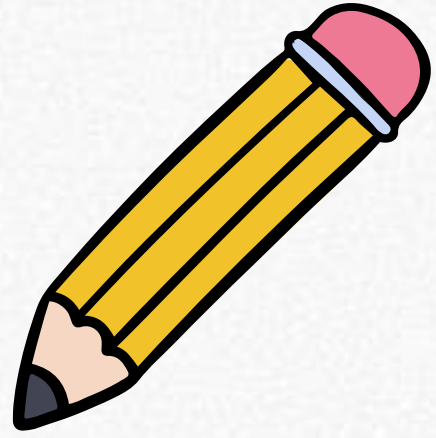


Os yn defnyddio TGCh, annogwch ddefnydd o apiau addysgol a Chymraeg
If using IT, encourage educational and Welsh apps



Bod yn amyneddgar a chefnogol
Be encouraging and patient





Gwaith Cartref wythnosol

Weekly Homework



Ffuriant Rhifau a Llythrennedd: Ymarfer wythnosol

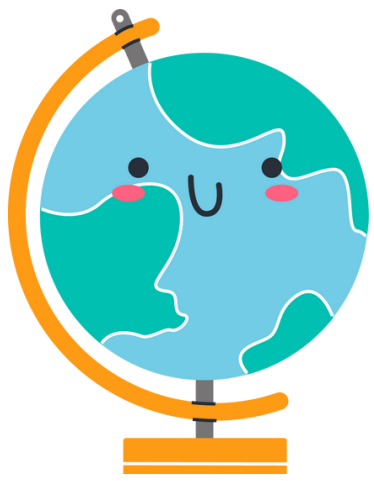
Tasgau Darllen Wythnosol: Yn cynnwys eglurhad clir o'r dasg

Defnydd Dyddiol o Lwyfannau Digidol megis NUMBOTS, DarllenCo a Collins Hub

Number and Literacy Formation: Weekly practice

Weekly Reading Tasks: Includes clear explanations

Daily Use of Digital Platforms: Children are expected to use NUMBOTS, DarllenCo and Collins Hub



Beth sydd angen i mi ei gofio?

What do I need to remember?

Dydd Llun
Monday

Gweithgareddau llyfrau darllen
Reading packs activities

Angen Pecynnau darllen
Remember reading pack

Dydd
Mercher
Wednesday

Pecynnau darllen i'w dychwelyd
Reading pack to be returned



Staff dosbarth Fioled

Fioled Class staff



Miss N Jefferies
Athrawes ddosbarth /
Class teacher



Mrs S
Athrawes CPA /
PPA Teacher



Miss G Roberts
Athrawes dan hyfforddiant /
Student Teacher



Staff dosbarth Fioled

Fioled Class staff

Miss E Morris-Stiff
Cynorthwy-ydd Dysgu /
Teaching Assistant

Miss S Davies
Cynorthwy-ydd Dysgu /
Teaching Assistant

Miss E Higman
Cynorthwy-ydd Dysgu /
Teaching Assistant



Staff dosbarth Ffion

Ffion Class staff



Miss B Hughes
Athrawes ddosbarth /
Class teacher



Mr D Lewis
Athro CPA /
PPA Teacher



Miss H Jenkins
Cynorthwy-ydd Dysgu /
Teaching Assistant

Dulliau a Strategaethau Aseu

Assessment Methods and Strategies

Aseu Pwrpasol Purposeful Assessment

Dulliau i wella dysgu disgyblion
Methods to improve pupils' learning

Mae aseuadau pwrpasol yn helpu i ganfod anghenion dysgwyr.

Purposeful assessments help identify learners' needs.

Aseuadau Ffurfiannol Formative Assessment

Dulliau sy'n cynnwys myfyrwyr yn weithredol
Methods that actively involve students

Mae aseuadau ffurfiol yn rhoi adborth i fyfyrwyr ar eu cynnydd.

Formal assessments provide feedback to students on their progress.

Aseuadau Terfynol Final Assessments

Dulliau i werthuso cynnydd cyffredinol
Methods to evaluate overall progress

Mae aseuadau terfynol yn darparu canfyddiadau ar gynnydd disgyblion.
Final assessments provide findings on pupils' progress.



Lles Disgyblion Pupils' wellbeing



Gwella lles disgyblion trwy gefnogaeth gymdeithasol Developing our pupils wellbeing through social support

Mae'n hanfodol gynnal lles disgyblion trwy gynnig cefnogaeth gymdeithasol a chymorth emosiynol. Mae hyn yn helpu i feithrin ymdeimlad o berthnasoedd cadarnhaol a chefnogi datblygiad personol yn ysgol.

It is essential to maintain pupils' well-being by offering social support and emotional support. This helps to foster a sense of positive relationships and support personal development at school.



Annibynniaeth Independence





Cyfathrebu Communicating

Sut byddwn ni'n cysylltu â'r teuluoedd a'r gymuned?
How do we contact our families and the community?

- instagram
- ebyst / emails
- negeseuon testun / text messages
- gwefan / website
- ffonio / phone

**“Children are not things to be molded,
but people to be unfolded.”**

Jess Lair

